

# たておう だより Vol.8

2022.7月号



## 一般社団法人館林市邑楽郡医師会 在宅医療介護連携 相談センターたておう

相談センターたておうは  
医療機関や介護関係者の連携を  
推進するための専門職専用の相談窓口です

### 第14回たておう合同学習会

5月17日(火) たておう合同学習会を開催いたしました。今年度からたておう合同学習会と改称し、多くの方が学び交流していただけるように、ケアマネジャーだけでなく、介護福祉士・訪問看護師・薬剤師の方など職種の枠を広げて案内しました。

当日は、72名と多くの方にご参加いただきました。講師の、公立館林厚生病院認知症看護認定看護師 小野道子様「**若年性認知症の理解と支援のありかた**」についてご講演いただき、実例を交えながら、認知症の種類と特徴や家族へのアセスメント方法など、とてもわかりやすくご説明いただきました。

「相手の言葉を否定せず、相手が何を求めているかを理解する難しさや方法を知ることができた」「短い時間で深く学べた」と感想が寄せられました。初めてご参加された方も多く、みなさま熱心に聴講されていました。



### 第15回たておう合同学習会

今回は、株式会社一陽会・ライフサポート管理者・福祉用具専門相談員 内田 典秀 様「**介護・福祉用具の活用法**」についてご講演いただきました。会場に、一人で立ち上がることが難しい方に、車イスやトイレへの移乗をサポートする、移乗サポートロボット(ハグ)・床走行式電動介護リフトを導入して、参加者が体験を通して学べる講演で大変好評でした。介護現場では、抱える介助が多く腰痛のリスクが高いため、福祉用具を正しく使うことで、介護者の負担を軽減すると教えていただきました。

参加された皆さまから、「負担軽減のために進化した商品は色々だが、実用化は難しいと思う。」「使用する立場として、操作が複雑なものでなく、専門的に選定して頂くことが一番だと思う。福祉用具専門員の方は、日頃からとても頼りになる存在です。」とご感想をいただきました。



### たておうWEB研修会 (オンデマンド配信中)

配信期間：令和4年6月27日(月)～令和4年10月31日(月)

対象：館林・邑楽地域の多職種の方

視聴時間：前編(総論)20分 後編(各論)25分

演題：多職種連携による健康寿命の延伸をめざして

講師：医療法人慶友会慶友整形外科病院

健康寿命延伸センターセンター長 岩本潤 先生

#### ご視聴された方のご感想

骨粗鬆症、ロコモ、フレイルの分かりやすい解説の他、健康で長生きするための、運動方法や栄養の取り方など、健康寿命を延ばすには、多職種連携が大切であることを学ぶことができた。

大好評

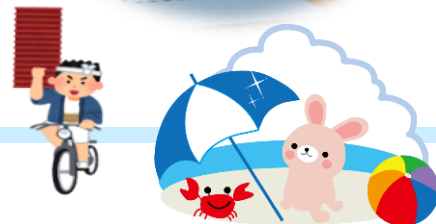
#### ご注意

館林・邑楽地域限定配信となっております。  
ご視聴には、お申込みが必要となります。ぜひ、お申込みください。お待ちしております。  
※お申込み・お問い合わせ先は、裏面にあります。

# もって MOTTE出前配布

相談センターたておうでは、ACP（アドバンス・ケア・プランニング・人生会議）の地域住民への普及啓発に取り組んでいます。令和3年度8月から各市・町の通いの場や介護予防教室等へ出前配布を行っています。

元気なうちに、自分らしく最期までどう生きるか？そしてそれをどう伝えるか？家族や医療者の方と話し合うツールとして、“もしものときに想いを伝える手帳(MOTTE)”を活用してみませんか？施設のご利用者さまやご興味のある方がおりましたら、お気軽に在宅医療介護連携相談センターたておうまでお問い合わせ下さい。当センター職員が**親切・丁寧**そして**無料で出前配布**させていただきます。



## 皆さまへ

相談センターたておうのホームページを「知らない」「まだ、見たことがない」という方も沢山いらっしゃるかと思います。ぜひ、一度ご覧ください。“たておう”で検索してください。



利用者様や家族に会った施設を探したいけど・・・

そんなときには、“相談センターたておう”で**検索**🔍  
目的地や詳細な条件で施設を絞り込みできます。



※施設検索・マップは、アンケートにご協力いただいた事業所の情報を掲載しています。そのため、掲載のない事業所もあります。古い情報もあり随時更新していますが、情報不足です。ぜひ、皆さまからの情報提供をお願いいたします。

### ☆センターの紹介

相談センターたておうの目的や取組について、ご紹介をしています。

### ☆マップ

地域やサービス内容から施設を検索し、詳細を確認することができます。通いの場の掲載もございます。

### ☆様式のダウンロード

エンディングノートMOTTEのサンプルや、退院調整ルールの手引きなどダウンロードすることができます。

### ☆ケアマネタイム

利用者様の主治医と連携を取る時に必要な情報を確認できます。※閲覧するには**パスワード**が必要です。

### ☆在宅で対応可能な処置・管理

在宅診療を行っている医院様の情報を確認することができます。※閲覧するには**パスワード**が必要です。

### ☆研修会のご案内

相談センターたておうで開催します研修会の案内等が掲載されています。

※パスワードは、TELまたはメールでお問い合わせください。



## 予告 たておう合同学習会

9月

テーマ(仮)：「事例発表～困難事例～」  
講師：いずみの里居宅介護支援事業所  
吉田 克也 氏



11月

テーマ(仮)：「緩和ケアについて」  
講師：公立館林厚生病院 緩和ケア認定看護師  
島野 玲子 氏

※ご案内のチラシは、改めてメール・郵送にて送らせていただきます。

## お問い合わせ

在宅医療介護連携相談センターたておう  
〒374-0043

住所：群馬県館林市苗木町2497-17

TEL:0276-55-0118

FAX:0276-73-0215

☑:tateou-soudan@mail.gunma.med.or.jp

